

PISTOLET DE MARQUAGE MICROPERCUSSION E-TOUCH XL



+ Écran tactile couleur

+ Résolution d'écran optimisée pour une visualisation parfaite du marquage et un zoom précis sur les détails.

+ Programmation conviviale par icône.

+ Utilisable avec ou sans gants.

ÉCRAN TACTILE



FONCTIONNEL



Face d'appui interchangeable via un nouveau système aimanté révolutionnaire.

PERFORMANT



Grande fenêtre de marquage de 120x50mm.

PRÉCIS



Table croisée X Y pour un marquage précis et uniforme sur toute la fenêtre de marquage.

PACK COMPLET DU PORTABLE



- + Malette de transport
- + Kit d'entretien
- + Accessoires et notices

SPÉCIFICITÉS DE L'E-TOUCH

Faces d'appui avec système de fixation aimanté

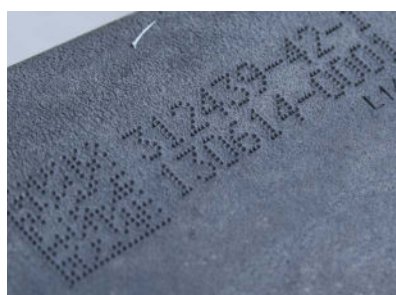
Large écran tactile

Table croisée X Y



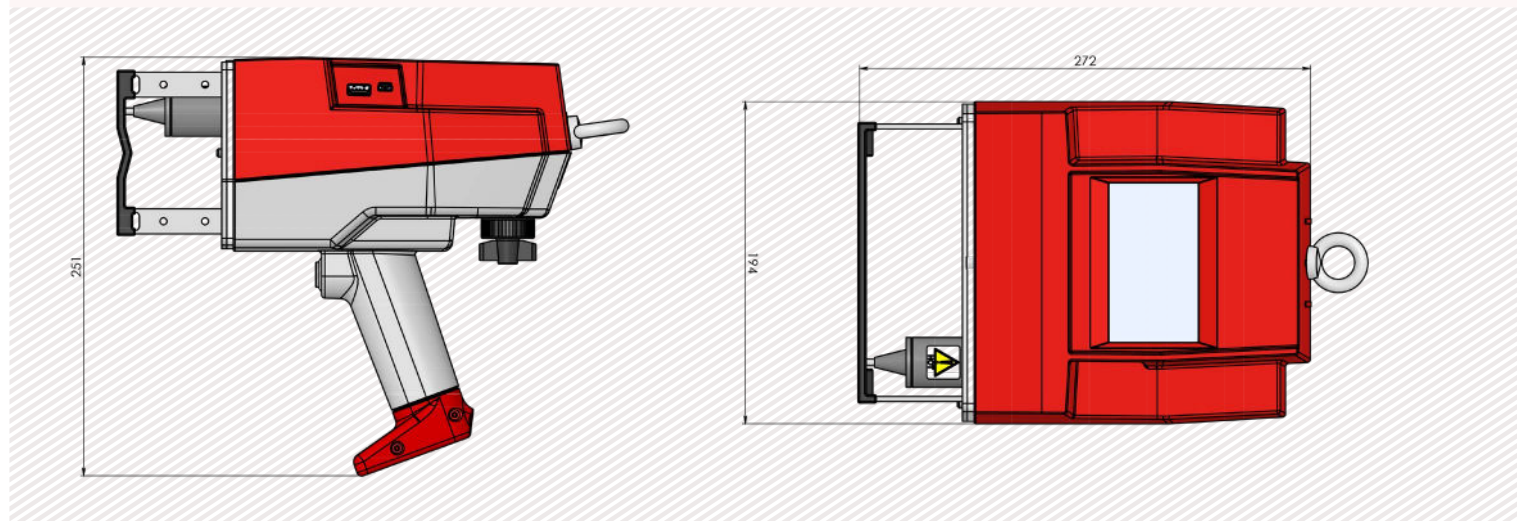
Grande robustesse des composants pour **seulement 2.6kg.**

EXEMPLES DE MARQUAGE

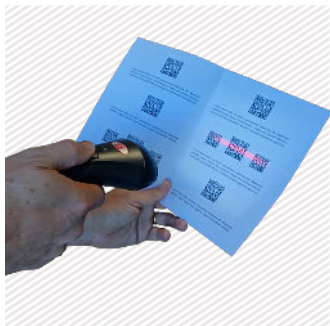


CARACTÉRISTIQUES TECHNIQUES MÉCANIQUES

	e-touch XL
Fenêtre de marquage	120 x 50 mm
Dimensions externes	272 x 194 x 251 mm
Poids	2.6 kg
Stylet	Carbure de tungstène
Câble d'alimentation	5 m



OPTIONS



Lecteur 1D / 2D (sans fil)



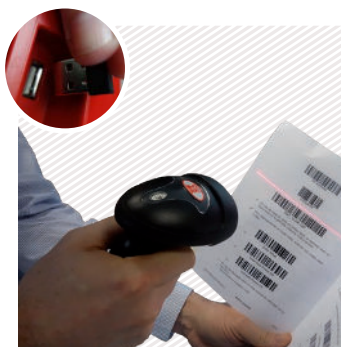
Colonne réversible (orientation de l'écran pour meilleure utilisation)



Anneau d'accrochage + équilibreur



Clé USB Bluetooth pour une programmation via une application Android



Lecteur code-barres (sans fil)



- + Face d'appui aimantée
- + Réalisation de faces d'appui sur-mesure
- + Kit de maintenance

CONTRÔLEUR EMBARQUÉ



+ Programmation à 2 mains conviviale par icône



+ Large écran tactile couleur



+ Port USB permettant un rapide transfert des fichiers de marquage

+ Diversité de marquage (DataMatrix, circulaire, alphanumérique, logos...)

+ Entièrement programmable



Caractéristiques techniques électroniques

	Contrôleur embarqué
Ecran LCD	Couleur HD, 95 x 55 mm
Clavier	Tactile
Puissance	100 Watt
Alimentation électrique	18V / 3A
Entrées/Sorties	Prise Jack
Logiciel PC	Création, sauvegarde et transfert de fichiers logo

APPLICATIONS

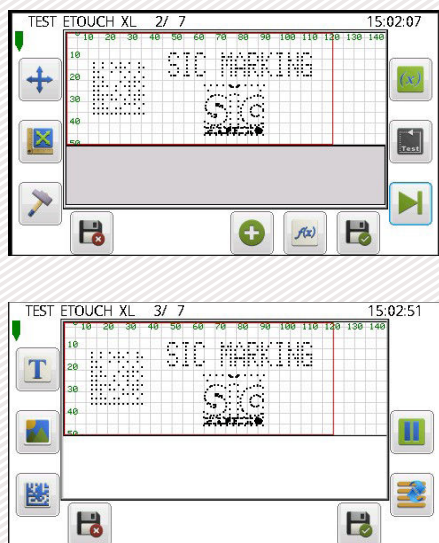


LOGICIEL DE PILOTAGE

Caractéristiques Techniques

Mémoire	>100 Mo
Variable	Alphanumérique, incrémentation, horodatage, code barre
Logos	Téléchargement depuis un PC ou une clé USB
Polices	Arial, Comic, Comic_B, Courier, OCR, OCR_BOLD, OCRA, 4x6
Langue	17 disponibles dont le russe
Style	Angulaire, rayonnant, linéaire, radial, datamatrix, logo
Taille des caractères	De 1 mm à 60 mm (limitée suivant fenêtre de marquage)
Forces de marquage	9 niveaux paramétrables
Profondeur	Jusqu'à 0,3 mm (en fonction de la matière)
Résolution entre points	variable, 0,22 mm MAX
Mot de passe	2 niveaux de sécurité

Programmation par icônes Vue Graphique



+ Ergonomie et rapidité de programmation

+ Fonction historique avec anti-doublon

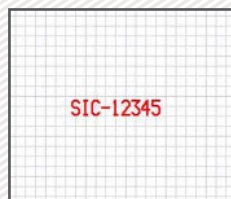
+ Mode automatique ou semi-automatique par lecture code-barre



 Marquage angulaire



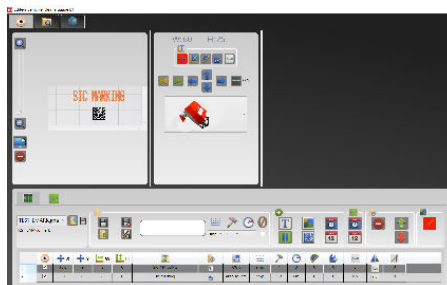
 Marquage rayonnant



 Variables texte ou incrément

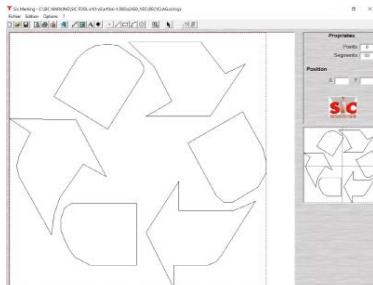
LES UTILITAIRES PC

Éditeur de fichiers



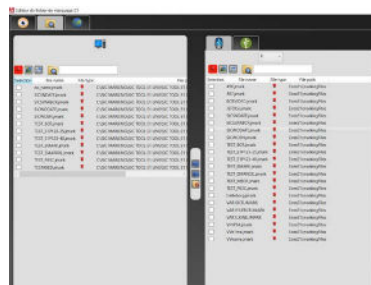
+ Création ou modification de fichiers sur PC

Création de logos



+ Création de logos vectoriels et matriciels

Gestionnaire de fichiers



+ Utilitaire de sauvegarde et de transfert de fichiers (par clef USB ou par liaison USB)